

■FEATURES 特點

Excellent  $H_{FE}$  Linearity  $H_{FE}$  線性特性極好： $H_{FE}(0.1mA)/h_{FE}(2mA)=0.95(Typ.)$

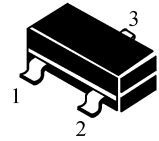
High  $H_{FE}$  高  $H_{FE}$ ： $H_{FE}=200\sim 700$

Low Noise 低雜訊： $NF=1dB(Typ.), 10dB(Max.)$ .

Complementary to S9015(GM9015)与 S9015(GM9015)互补

SOT-23

- 1. BASE
- 2. EMITTER
- 3. COLLECTOR



■MAXIMUM RATINGS ( $T_a=25^{\circ}C$ ) 最大額定值

CHARACTERISTIC 特性參數	Symbol 符號	Rating 額定值	Unit 單位
Collector-Base Voltage 集電極-基極電壓	$V_{CBO}$	50	Vdc
Collector-Emitter Voltage 集電極-發射極電壓	$V_{CEO}$	45	Vdc
Emitter-Base Voltage 發射極-基極電壓	$V_{EBO}$	5.0	Vdc
Collector Current-Continuous 集電極電流-連續	$I_c$	150	mAdc
Base Current 基極電流	$I_B$	30	mAdc
Collector Power Dissipation 集電極耗散功率	$P_C$	225	mW
Junction Temperature 結溫	$T_j$	150	$^{\circ}C$
Storage Temperature Range 儲存溫度	$T_{stg}$	-55~150	$^{\circ}C$

■DEVICE MARKING 打標

S9014 -J6

**■ELECTRICAL CHARACTERISTICS 電特性**
**( $T_A=25^{\circ}\text{C}$  unless otherwise noted 如無特殊說明，溫度為  $25^{\circ}\text{C}$ )**

Characteristic 特性參數	Symbol 符號	Test Condition 測試條件	Min 最小值	Typ 典型值	Max 最大值	Unit 單位
Collector Cutoff Current 集電極截止電流	$I_{CBO}$	$V_{CB}=50\text{V}, I_E=0$	—	—	0.1	$\mu\text{A}$
Emitter Cutoff Current 發射極截止電流	$I_{EBO}$	$V_{EB}=5\text{V}, I_C=0$	—	—	0.1	$\mu\text{A}$
Collector-Base Breakdown Voltage 集電極-基極擊穿電壓	$V_{(BR)CBO}$	$I_C=100\mu\text{A}$	50	—	—	V
Collector-Emitter Breakdown Voltage 集電極-發射極擊穿電壓	$V_{(BR)CEO}$	$I_C=1.0\text{mA}$	45	—	—	V
Emitter-Base Breakdown Voltage 發射極-基極擊穿電壓	$V_{(BR)EBO}$	$I_E=100\mu\text{A}$	5	—	—	V
DC Current Gain 直流電流增益	$h_{FE}$	$V_{CE}=6\text{V}, I_C=2\text{mA}$	200	—	700	—
Collector-Emitter Saturation Voltage 集電極-發射極飽和壓降	$V_{CE(sat)}$	$I_C=100\text{mA}, I_B=5\text{mA}$	—	—	0.3	V
Base-Emitter Voltage 基極-發射極電壓	$V_{BE}$	$V_{CE}=5.0\text{V}, I_C=10\text{mA}$	—	—	0.82	V
Transition Frequency 特徵頻率	$f_T$	$V_{CE}=5.0\text{V}, I_C=10\text{mA}$	100	180	—	MHz
Collector Output Capacitance 輸出電容	$C_{ob}$	$V_{CB}=10\text{V}, I_E=0,$ $f=1\text{MHz}$	—	4.0	7.0	pF

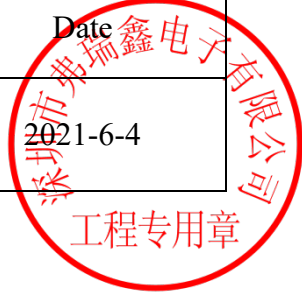


深圳市弗瑞鑫电子有限公司  
Shenzhen Flourish Electronics Co.,ltd

承认书

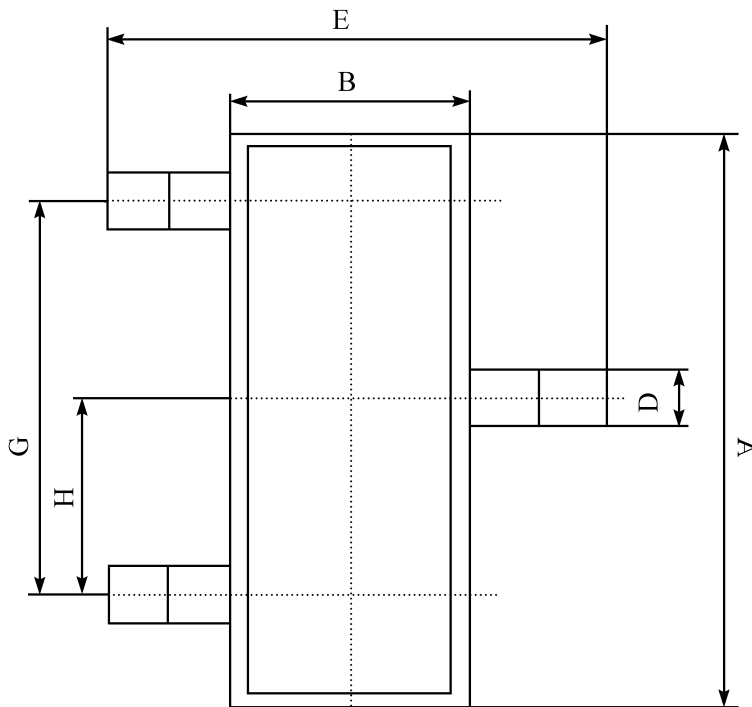
CERTIFICATION

客户名称: Customer Name: 东莞市金伟聚科技有限公司			
产品名称: Products Name: 贴片二极管			
客户料号: Customer P/N:			
产品规格: Products Size: S9014 SOT-23 HEF:300-400 MARK:J6			
客户签名 CUSTOMER		弗瑞鑫签名 FLOURISH	
核准 Approved by	接收 Received by	核准 Approved by	主办 Charged by
			梁丽娟
日期 Date	日期 Date	日期 Date	日期 Date
		2021-6-4	2021-6-4



地址: 广东省深圳市宝安西乡大道 302 号宝源商务大厦 B 座 301  
电话: (0755)29563634 传真: (0755)27447020  
Tel: (0755) 29563634 Fax: (0755)27447020  
Email: sales@flourda.com.cn

■ DIMENSION 外形封裝尺寸



序號	數值及公差
A	$2.90 \pm 0.10$
B	$1.30 \pm 0.10$
C	$1.00 \pm 0.10$
D	$0.40 \pm 0.10$
E	$2.40 \pm 0.20$
G	$1.90 \pm 0.10$
H	$0.95 \pm 0.05$
J	$0.13 \pm 0.05$
K	$0.00 - 0.10$
M	$\geq 0.2$
N	$0.60 \pm 0.10$
P	$7 \pm 2^\circ$

